

## La bonne quincaillerie pour la bonne porte!

La plupart du temps, on peut dire que la quincaillerie requise pour une porte est fonction du poids et de la fréquence d'usage prévue de celle-ci. En effet, c'est la quincaillerie qui supporte le poids de la porte. Il faut donc en choisir le type le plus approprié compte tenu des exigences. Thermostop Inc. vous fournit donc un tableau conçu pour vous faciliter la tâche de sélection de votre quincaillerie.

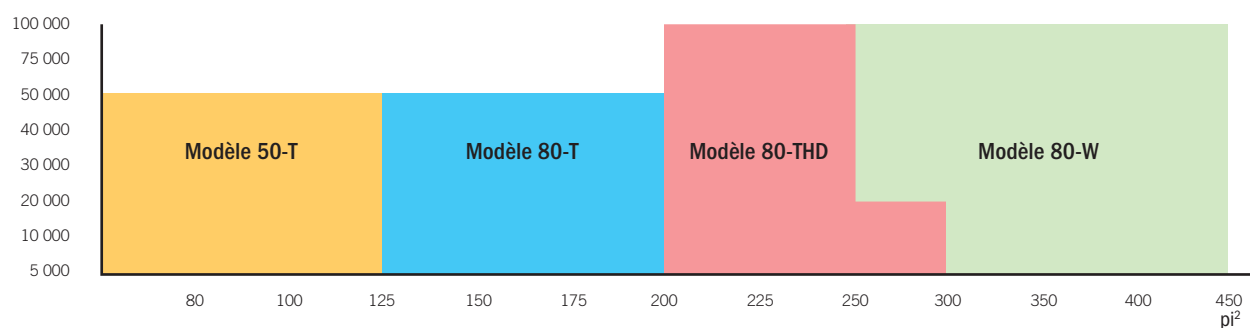
Il est à noter ici que le graphe de sélection suivant vise les portes dont le poids est équivalent aux portes Thermostop<sup>MD</sup> avec revêtement d'acier de calibre 26 et les portes Thermostop<sup>MD</sup> AL-2000 avec vitrage simple ou avec panneaux en acrylique ou en polycarbonate.



Système de ressorts à torsion

### Graphe de sélection pour la quincaillerie

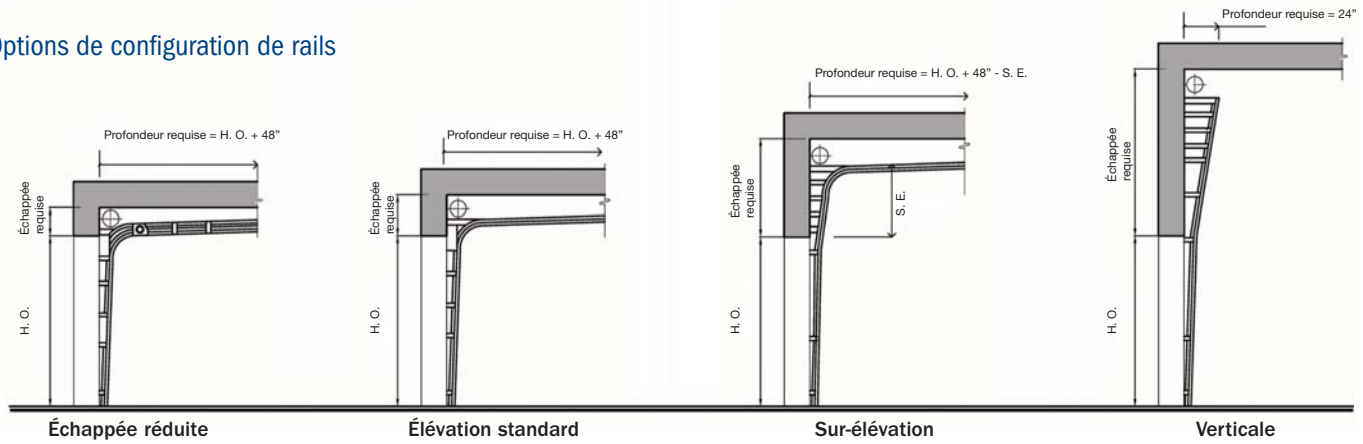
cycles / année



### Modèles de quincaillerie Thermostop

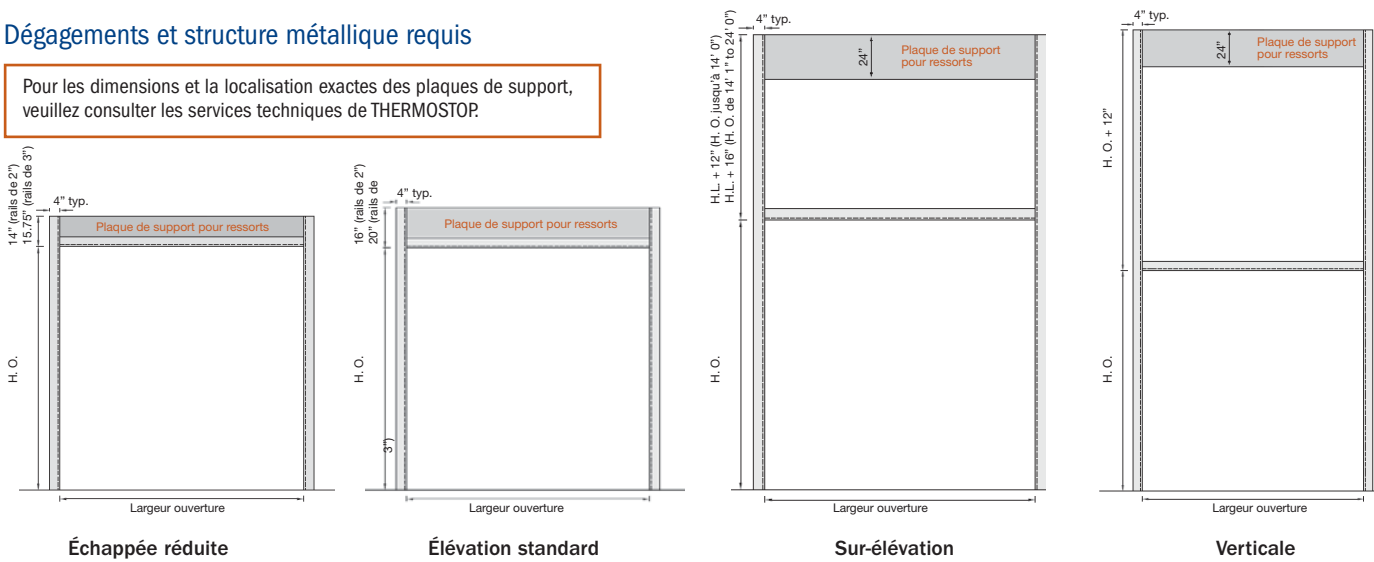
	Modèle 50-T	Modèle 80-T	Modèle 80-THD	Modèle 80-W
<b>Caractéristiques</b>	Système de ressorts à torsion 2" (50mm)	Système de ressorts à torsion 3" (75mm)	Système de ressorts à torsion pour usage intensif 3" (75mm)	Système de contreponds 3" (75mm)
Calibre de rails	cal. 14 (1.80mm)	cal. 12 (2.50mm)	cal. 12 (2.50mm)	cal. 12 (2.50mm)
Plaques d'appui	cal. 12 (2.50mm)	cal. 12 (2.50mm)	cal. 10 (3.40mm)	cal. 10 (3.40mm)
Porte-roulettes supérieurs	cal. 13 (2.10mm)	cal. 13 (2.10mm)	cal. 13 (2.10mm)	cal. 13 (2.10mm)
Roulettes	2" (50mm)	3" (75mm)	3" (75mm)	3" (75mm)
Charnières d'extrémité	cal. 13 (2.10mm)	cal. 13 (2.10mm)	cal. 11 (2.90mm)	cal. 13 (2.10mm)
Charnières d'extrémité doubles (pour largeur de)	14' 0" (4267mm) et plus	14' 0" (4267mm) et plus	toujours	14' 0" (4267mm) et plus
Supports de coin	cal. 12 (2.10mm)	cal. 12 (2.50mm)	fonte	cal. 12 (2.50mm)
Contre-balancement	ressorts à torsion	ressorts à torsion	ressorts à torsion	pesées
Arbre	tubing ou solide	solide	solide	solide
Coussinets de précision pollard	non	non	oui	oui

Options de configuration de rails



Dégagements et structure métallique requis

Pour les dimensions et la localisation exactes des plaques de support, veuillez consulter les services techniques de THERMOSTOP.



**Légende:**  
S. E. = Sur-élévation  
H. O. = Hauteur ouverture

- Notes:**
- Pour la fixation des rails et du système de ressorts, les cadres, extensions de jambage et plaques de support peuvent être fabriqués de poutres en U, de cornières ou de plaques d'acier. Toutes les structures métalliques doivent être capables de supporter le poids de la porte et de sa quincaillerie.
  - Tous les cadres, extensions de jambage et plaques de support doivent être fournis (autres fournisseurs), installés d'aplomb, à l'équerre et supportés adéquatement.
  - Toutes les surfaces intérieures doivent être nivelées et sans relief. Tous les dégagements requis doivent être libres d'obstructions.

Détails de jambage



Dégagements requis

Configuration	Hauteur de porte	Échappée		Accessoires	Dégagements requis
		rails de 2"	rails de 3"		
Échappée réduite	jusqu'à 13' 0"	14"	15.75"	Opérateur latéral	18" sur un côté
Standard	jusqu'à 14' 0"	16"	20"	Opérateur central	+ 4" sur échappée + 36" sur profondeur
	14' 1" à 24' 0"	n/d	24"		
Sur-élévation	jusqu'à 14' 0"	S. E. + 12"	S. E. + 12"	Palan à chaîne	9" sur un côté
	14' 1" à 24' 0"	n/d	S. E. + 16"		
Verticale	jusqu'à 14' 0"	H. O. + 12"	H. O. + 12"	Protège-rail	8" sur chaque côté
	14' 1" à 24' 0"	n/d	H. O. + 16"		
				Ressorts lanceurs	+ 18" sur profondeur

**Notes:** Le dégagement latéral est de 4" de chaque côté, sauf pour les rails à échappée réduite qui nécessitent un dégagement de 8".

Quincaillerie et accessoires



Tambour pour élévation standard et échappée réduite



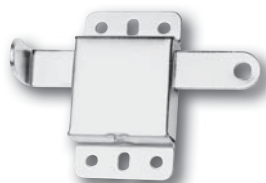
Ressort lanceur



Protège-rail



Tambour pour sur-élévation



Verrou coulissant

Accessoires pour opération manuelle



Poignée



Marche d'appui



Chaîne à tirette



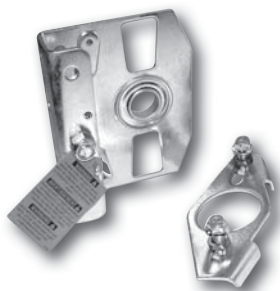
Palan à chaîne

La porte peut être opérée manuellement avec:

- Poignée et corte à tirette
- Poignée et chaîne à tirette
- Palan à chaîne

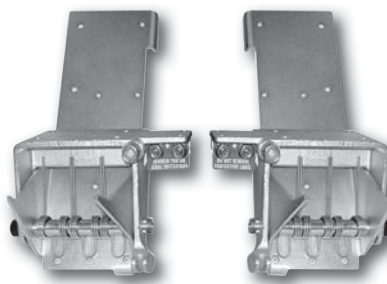
Recommandé pour les portes plus grandes que 12' 0" L. x 12' 0" H. (3658mm L. x 3658mm H.)

Système de sécurité (en option)



Système de sécurité pour ressorts

Permet de freiner la chute de la porte en cas de rupture du ressort.



Support de coin sécuritaire

Permet de freiner la chute de la porte en cas de rupture du câble.

Rails:

- 2" (50mm) (50-T)
- 3" (75mm) (80-T, 80-THD, 80-W)

Rails vertical et horizontal en acier galvanisé de cal. 12 (2.50mm) d'épaisseur. Pour choisir le type de configuration de rails, veuillez consulter Options de configuration de rails et Dégagements requis, page 2.

Roulettes:

- 2" (50mm) (50-T)
  - 3" (75mm) (80-T, 80-THD, 80-W)
- Coussinets à 10 billes, acier trempé.

Charnières:

- cal. 13 (2.10mm) (50-T, 80-T, 80-W)
- cal. 11 (2.90mm) (80-THD)

En acier galvanisé, avec gradation pour assurer l'étanchéité aux jambages. Les portes en acier ayant plus de 14' 0" (4267mm) de largeur sont équipées de charnières d'extrémité doubles.

Porte-roulettes supérieurs:

En acier galvanisé de cal. 13 (2.10mm) d'épaisseur de type ajustable, permettant à la porte de s'ajuster au linteau de tête pour une meilleure étanchéité.

Supports de coin inférieur:

- Acier galvanisé de cal. 12 (2.50mm) d'épaisseur (50-T, 80-T, 80-W)
- En fonte pour usage extra-intensif (80-THD)

Contre-balancement:

- Ressorts à torsion: De type hélicoïdaux, trempés à l'huile et calculés pour résister à un nombre d'opérations prédéterminé (50-T, 80-T, 80-THD)
- Contrepoids: Pesées fixées sur chenilles en fonte coulée, retenues par des câbles qui contrebalancent le poids de la porte (80-W)

Tambours:

Faits d'un alliage d'aluminium coulé à haute pression. Chaque tambour possède une entrée spéciale pour le câble. Le câble est ajustable au moyen d'un écrou du côté libre du tambour.

Câbles:

En acier galvanisé, de type pour avion, construction 7 x 19.

Arbre:

- 1" (25mm) (50-T, 80-T, 80-W)
- 1-1/4" (32mm) (80-THD)

Barre d'acier solide, laminé à froid avec chemin de clé pour recevoir les tambours, les accouplements et les roues dentées lorsque nécessaire.

Coussinets de précision pollard (en option): (80-THD, 80-W)

Graissés à vie, pour portes à usage intensif, requis aux plaques d'appui pour rails et pour arbres, ainsi que pour le système de contrepoids.

Protège-rail (en option):

Plaque d'acier en forme de Z de 3/16" (5mm) d'épaisseur et de 5' 0" (1520mm) de haut.

Ressorts lanceurs (en option):

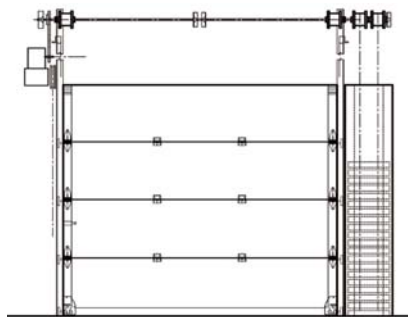
Conçus pour garder le câble continuellement sous tension, en poussant sur la section du haut.

Système de sécurité (en option):

- Système de sécurité pour ressorts:
- Support de coin sécuritaire: Permet de freiner la chute de la porte en cas de rupture du ressort ou du câble.

Considérant notre expertise à fabriquer des portes industrielles de très grandes dimensions, mesurant jusqu'à 30' 0" L. x 30' 0" H. (9144mm L. x 9144mm H.), plusieurs systèmes de quincaillerie spécialisée ont été conçus et fabriqués par THERMOSTOP pour répondre aux exigences d'opération et de durabilité.

### Système de contrepoids



Système de contre-balancement par pesées



### Roulettes à haut cyclage 3" (75mm)

100 000 cycles  
 200lbs (91kg) de chargement par roulette

#### Roulette d'acier extra-robuste

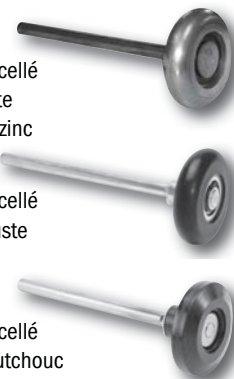
Coussinet de précision scellé  
 Pneu d'acier extra-robuste  
 Entièrement plaquée au zinc

#### Roulette de nylon

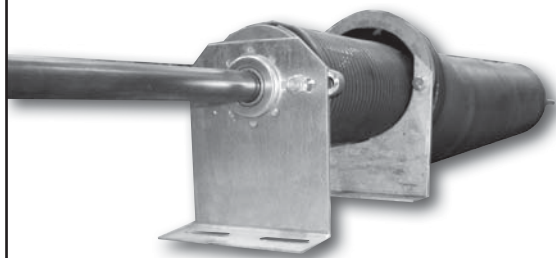
Coussinet de précision scellé  
 Pneu de nylon extra-robuste  
 Tige en acier inoxydable

#### Roulette U.H.M.W.

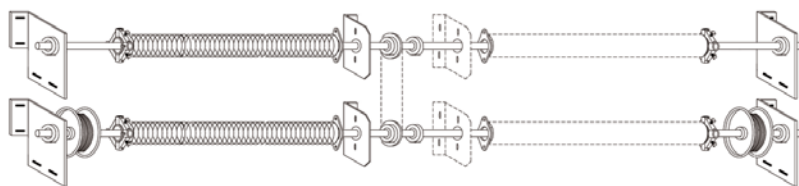
Coussinet de précision scellé  
 U.H.M.W. enrobé de caoutchouc



### Système de ressorts à torsion duplex



### Système de ressorts à double rangées



### Coussinets de précision pollard



(Modèle de quincaillerie 80-THD, 80-W)

Recommandés pour les portes pesant plus de 1210lbs (550kg).

Requis pour tout système utilisant le système de contrepoids.

### Support de coin inférieur en fonte

(Modèle de quincaillerie 80-THD, 80-W)

Support de coin inférieur en fonte extra-robuste pour portes pesant jusqu'à 1210lbs (550kg).



**THERMOSTOP**

Tradition de qualité

3775 boulevard Losch  
 Longueuil (Québec)  
 Canada  
 J3Y 5T7

Tél.: 450.678.8666  
 Sans frais: 866.678.0123  
 Fax: 450.678.7765  
**thermostop.com**

### Garantie

Les portes et la quincaillerie Thermostop sont garanties contre tout défaut de matériau et de fabrication pour une période d'un (1) an. Les panneaux de porte comportent une garantie limitée de dix (10) ans contre la perforation causée par la rouille et une garantie limitée de cinq (5) ans contre le délaminage, dans des conditions d'utilisation normales.

**THERMOSTOP**