

# Tradition®

**THERMOSTOP**  
Portes industrielles



## Tradition de qualité à votre service!

La porte Thermostop<sup>MD</sup> Tradition est une valeur sûre. Cette porte de haute performance est appréciée, depuis 1984, par les architectes, les consultants en construction et par les usagers pour sa fiabilité, sa durabilité et son coût économique.

La porte Thermostop<sup>MD</sup> Tradition est idéale pour les champs d'application tels que:

- Concessionnaires d'autos
- Débarcadères pour des entrepôts frigorifiques
- Fermes et étables
- Casernes de pompier
- Entrepôts généraux
- Stationnements intérieurs
- Installations militaires
- Environnement salin (modèle Mark II-244A)



Entrepôt Logistique  
Modèle Mark II-266 (2" d'épaisseur - acier cal. 26)



Circuit International de Course Formule 1  
Modèle Mark II-244A (2" d'épaisseur - aluminium cal. 24)

Tradition®/ Thermostop<sup>MD</sup>

Série Mark II

Section 08 34 19 Portes industrielles

**Performance isolante supérieure:**  
2" (R-18) d'isolant de mousse de polyuréthane.

**Conçue pour économies d'énergie:**  
Joint embouveté mâle-femelle doté d'un coupe-froid en bulle, étanche à l'air. Bris thermique authentique éliminant perte de chaleur due à la conductivité entre revêtements intérieur et extérieur.

**Facile d'installation:**  
Une plaque continue de renfort, posée sur toute la longueur du panneau de porte, offre une grande flexibilité quant à la fixation des charnières intermédiaires.

**Construction durable:**  
Notre expérience et notre expertise éprouvées permettent de réaliser une parfaite adhérence de la mousse de polyuréthane à la tôle ainsi que des panneaux qui conservent avec le temps, leur force structurale, rigidité et valeur isolante. Les embouts d'extrémité d'acier, comparativement aux embouts de bois, offrent un meilleur appui pour la fixation de la quincaillerie et éliminent les risques de moisissure due à l'utilisation du bois.

**Matériaux de qualité supérieure:**  
La qualité supérieure de l'acier galvanisé assure durabilité et résistance à la corrosion. Coupe-froid du périmètre en triple lèvres avec reteneur d'aluminium extra-robuste. Coupe-froid du bas en U avec reteneur d'aluminium de qualité industrielle.

**THERMOSTOP**  
Tradition de qualité

**Critères de calcul:**

La porte et sa quincaillerie sont conçues pour résister à une charge due au vent de 1 kPa (vitesse de 145 km/heure) permettant une déflexion maximale de 1/120 de la largeur de l'embrasure.

**Tests de performance:**

- **ASTM E-283** (Infiltration d'air):  
0.645 L/s-m<sup>2</sup> à 75 Pa (0.127 cfm/pi<sup>2</sup> à 25 miles/heure)
- **ASTM E-547** (Infiltration d'eau):  
Aucune fuite

**Produit de référence:**

Thermostop<sup>MD</sup> Tradition, modèle Mark II-266 (acier) ou Mark II-244A (aluminium), tel que fabriqué par Thermostop Inc., [www.thermostop.com](http://www.thermostop.com)

**Procédé de fabrication:**

L'âme des sections est constituée de mousse de polyuréthane rigide, injectée sous haute pression entre les deux tôles de revêtement.

**Joint et scellement:**

Tôles d'acier ou d'aluminium de haute qualité, laminées à froid en un joint embouté mâle-femelle offrant un bris thermique authentique et un coupe-froid en forme de bulle.



**Revêtements métalliques:**

2 options offertes:

- Acier cal. 26: Thermostop<sup>MD</sup> Tradition, modèle Mark II-266
- Aluminium cal. 24: Thermostop<sup>MD</sup> Tradition, modèle Mark II-244A

**Épaisseur et valeur isolante :**

2" d'épaisseur (R-18).

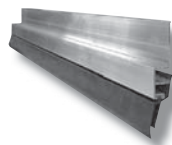
**Fini:**

Blanc (pour acier et aluminium) ou gris RAL-9006 (pour aluminium seulement), fini stucco. En option, couleur peinte en usine, de l'éventail de couleurs de RAL.



**Coupe-froid du périmètre:**

En PVC flexible, triple lèvres, retenu par un profilé d'aluminium extra-robuste.



**Coupe-froid du bas:**

En PVC flexible, en forme de U, retenu par un profilé extra-robuste d'aluminium, fixé solidement au bas de la porte.



**Embouts d'extrémité:**

Chaque section est dotée d'embouts d'extrémité en acier galvanisé de calibre 16 (1.42mm) d'épaisseur.



**Vitrage:**

**Type A:**

Section panoramique faite de profilés d'aluminium. Fini anodisé clair.



**Type B:**

Cadrage rectangulaire noir. Vitre double acrylique ou vitre thermo 1/8" - 1/8". Standard 24" x 12".



**Type C:**

Cadrage rectangulaire noir à coins ronds. Vitre double acrylique. Standard 24" x 12".



**Type E:**

Cadrage rectangulaire blanc. Standard 24" x 12".



**Porte piéton (en option):**

Standard 34" (L.) x 78" (H.)



**Quincaillerie et opérateurs électriques:**

Modèles recommandés (pour ressorts de 10 000 cycles):

- Jusqu'à 12'0" (L.) x 12'0" (H.):  
Quincaillerie modèle 50-T avec moteur électrique XTRA-LH ou XTRA-LT
- Jusqu'à 16'0" (L.) x 16'0" (H.):  
Quincaillerie modèle 80-T avec moteur électrique XTRA-H

Plus que 16'0" (L.) x 16'0" (H.):  
Veuillez consulter avec Thermostop Inc.

**Note:** Pour plus d'information, veuillez consulter les brochures **Quincaillerie - Portes Industrielles Thermostop et Opérateurs - Portes Industrielles Thermostop.**

**Revêtements métalliques: 2 options**

Acier cal. 26

Aluminium cal. 24



Mark II-266  
2" (50mm)

Mark II-244A  
2" (50mm)

- Blanc (Mark II-266 et Mark II-244A) ou gris RAL-9006 (Mark II-244A seulement)
- En option: Couleur peinte en usine

**THERMOSTOP**

Tradition de qualité

3775 boulevard Losch  
Longueuil (Québec)  
Canada  
J3Y 5T7

Tél.: 450.678.8666  
Sans frais: 866.678.0123  
Fax: 450.678.7765  
[thermostop.com](http://thermostop.com)

**Garantie**

Les portes et la quincaillerie Thermostop sont garanties contre tout défaut de matériau et de fabrication pour une période d'un (1) an. Les panneaux de porte comportent une garantie limitée de dix (10) ans contre la perforation causée par la rouille et une garantie limitée de cinq (5) ans contre le délaminage, dans des conditions d'utilisation normales.

**THERMOSTOP**