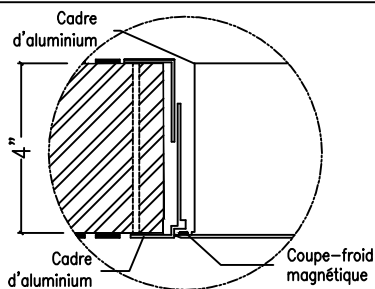
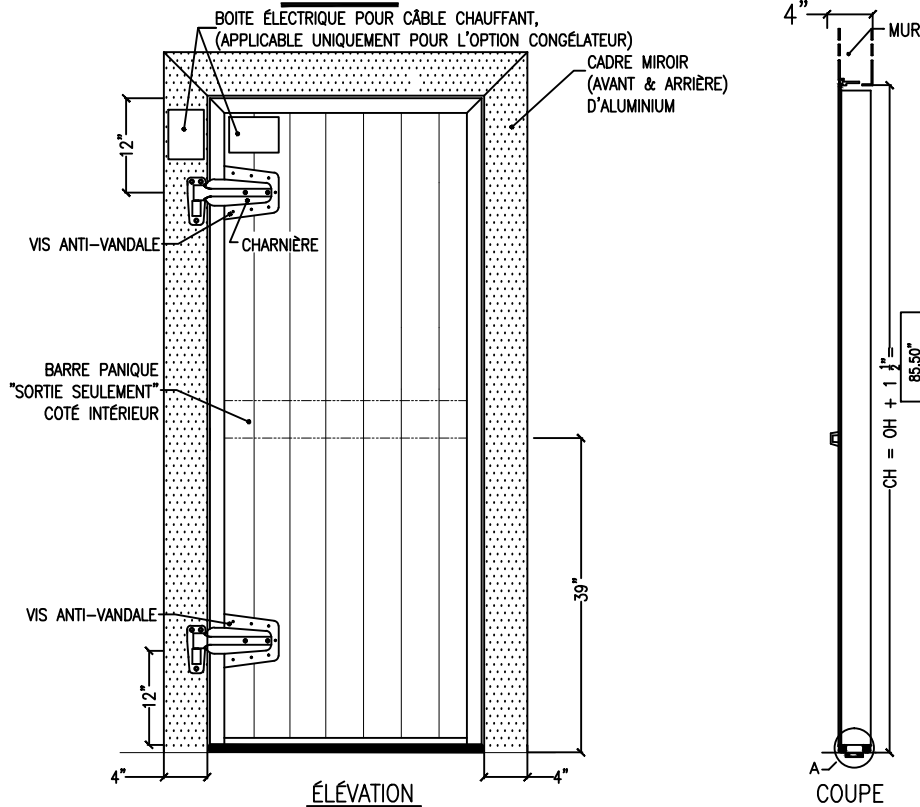
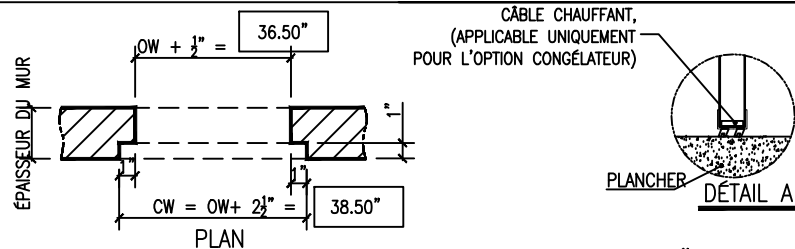
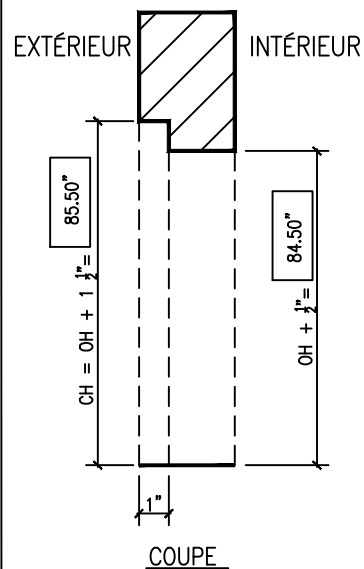


DESSIN D'ATELIER - GLACE-GUARD ENTRANCE ET-400 AVEC BARRE PANIQUE



DÉTAIL DU CADRE MIROIR (AVANT & ARRIÈRE) DE PORTE



Spécifications :

- ET-400 : 4" (100mm)
 - Réfrigérateur (4°C et plus / 38°F et plus)
 - Congélateur (-30°C à 2°C / -22°F à 36°F)
 - Câble chauffant installé sur les 4 côtés
 - Charnière à gauche, vue de l'extérieur
- NOTE : LES CHARNIÈRES PEUVENT ÊTRE DU CÔTÉ DROIT OU GAUCHE SELON LES EXIGENCES DE L'UTILISATEUR

Caractéristiques standard :

- *Panneaux isolés de mousse de polyuréthane rigide
- *Acier cal. 26, blanc, fini stucco embossé
- *Cadre miroir (avant et arrière) en aluminium extrudé, extra-robuste 5/32" (4mm) épais, en 2 pièces
- *Coupe-froid magnétique sur le pourtour
- *Coupe-froid du bas en PVC flexible, double lame
- *2 (deux) charnières 10"
- *Barre panique "SORTIE SEULEMENT" côté intérieur
- *PAS DE POIGNÉE EXTÉRIEURE ET DE VÉROUILLAGE EXTÉRIEUR

Options avec extras :

- Pare-chocs faits de plaque gaufrée en aluminium 1/16", 24" de haut, sur le côté extérieur

Légende

OW = LARGEUR D'OUVERTURE
OH = HAUTEUR D'OUVERTURE
CW = LARGEUR DU DÉGAGEMENT
CH = HAUTEUR DU DÉGAGEMENT

DIMENSIONS	QTÉ	OUVERTURE FINALE		DÉGAGEMENTS REQUIS		APPROUVÉ POUR MISE EN PRODUCTION PAR:	
		LARGEUR (OW)	HAUTEUR (OH)	LARGEUR (CW)	HAUTEUR (CH)	Nom:	Date:
		36.00"	84.00"	38.50"	85.50"	Signature:	

GLACE-GUARD
Portes Frigorifiques

THERMOSTOP INC.

3775, boul. Losch, Longueuil (Québec), Canada J3Y 5T7,
Tel.: (450) 678-8666, Fax: (450) 678-7765, www.thermostop.com

Distributeur:	Date:	Dessiné par:	Vérifié par:	Page:	Note :
Client:	Révision:		L.H.	1/1	

*Le dessin n'est pas à l'échelle