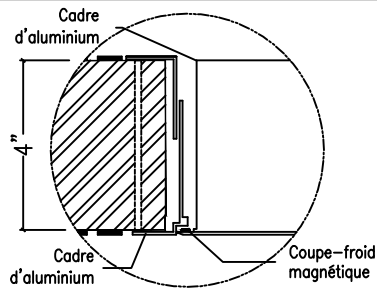
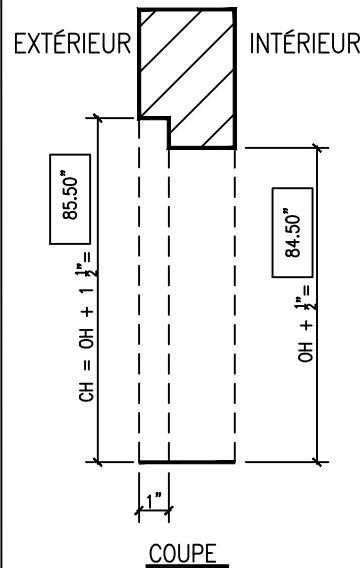
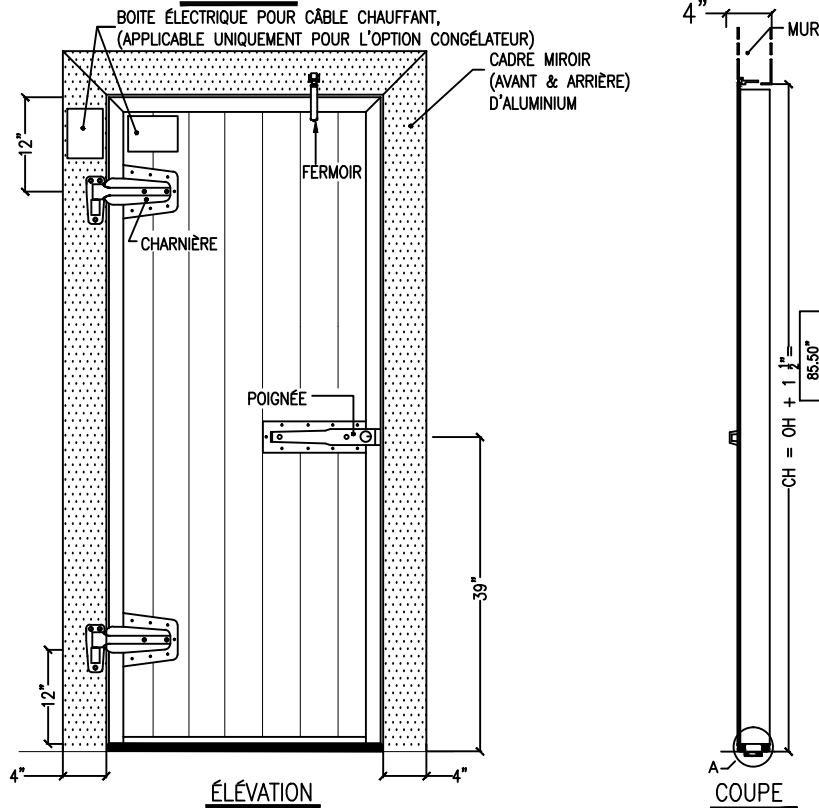
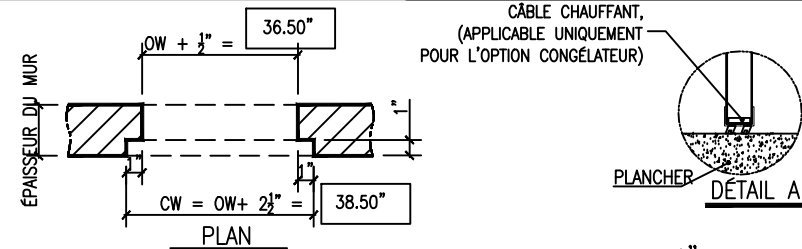


# DESSIN D'ATELIER - GLACE-GUARD ENTRANCE ET-400



DÉTAIL DU CADRE MIROIR (AVANT & ARRIÈRE) DE PORTE



## Spécifications :

- ET-400 : 4" (100mm)
  - Réfrigérateur (4°C et plus / 38°F et plus)
  - Congélateur (-30°C à 2°C / -22°F à 36°F)
  - Câble chauffant installé sur les 4 côtés
  - Charnière à gauche, vue de l'extérieur
- NOTE : LES CHARNIÈRES PEUVENT ÊTRE DU COTÉ DROIT OU GAUCHE SELON LES EXIGENCES DE L'UTILISATEUR

## Caractéristiques standard :

- \*Panneaux isolés de mousse de polyuréthane rigide
- \*Acier cal. 26, blanc, fini stucco embossé
- \*Cadre miroir (avant et arrière) en aluminium extrudé, extra-robuste 5/32" (4mm) épais, en 2 pièces
- \*Coupe-froid magnétique sur le pourtour
- \*Coupe-froid du bas en PVC flexible, double lame
- \*2 (deux) charnières 10"
- \*1 (une) poignée
- \*1 (un) fermeur mécanique

## Options avec extras :

- Pare-chocs faits de plaque gaufrée en aluminium 1/16", 24" de haut, sur le côté extérieur

## Légende

OW = LARGEUR D'OUVERTURE  
OH = HAUTEUR D'OUVERTURE  
CW = LARGEUR DU DÉGAGEMENT  
CH = HAUTEUR DU DÉGAGEMENT

DIMENSIONS	QTÉ	OUVERTURE FINALE		DÉGAGEMENTS REQUIS		APPROUVÉ POUR MISE EN PRODUCTION PAR:	
	1	LARGEUR (OW)	HAUTEUR (OH)	LARGEUR (CW)	HAUTEUR (CH)	Nom:	Date:
		36.00"	84.00"	38.50"	85.50"	Signature:	

GLACE-GUARD  
Portes Frigorifiques

THERMOSTOP INC.

3775, boul. Losch, Longueuil (Québec), Canada J3Y 5T7,  
Tel.: (450) 678-8666, Fax: (450) 678-7765, www.thermostop.com

Distributeur:	Date:	Dessiné par:	Vérifié par:	Page:	<b>Note :</b> *Le dessin n'est pas à l'échelle
Client:	Révision:		L.H.	1/1	