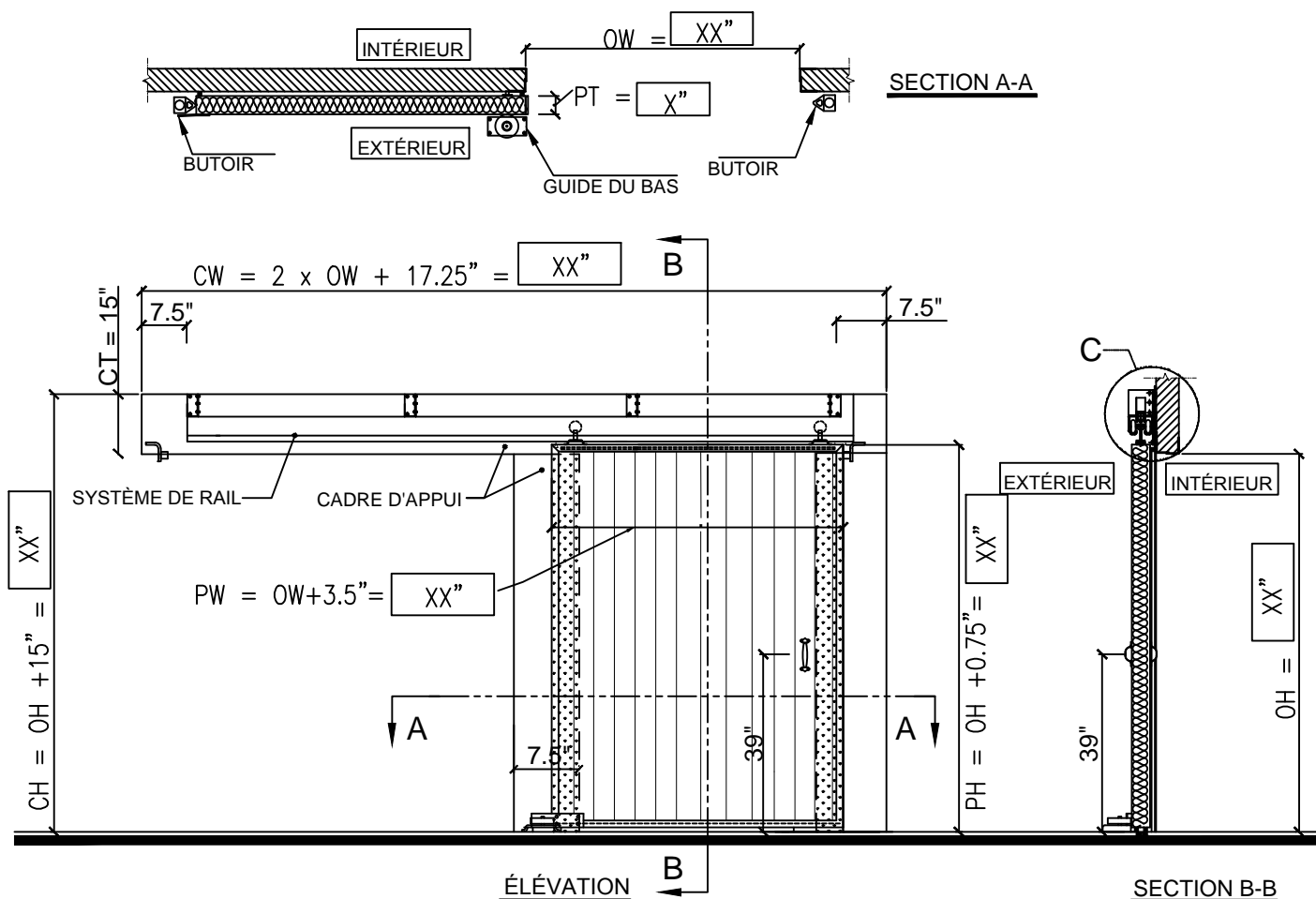


DESSIN D'ATELIER - GLACE-GUARD PORTE COULISSANTE - SIMPLE - MANUELLE



Spécifications :

- Slider III : 3" (R-24) Slider IV : 4" (R-32)
 - Réfrigérateur (4°C et plus / 38°F et plus)
 - Congélateur (-30°C à 2°C / -22°F à 36°F)
 - Câble chauffant sur cadre et panneau de porte
- Note : La porte coulissante peut se fermer du côté gauche ou du côté droit selon les besoins de l'utilisateur.

Caractéristiques standard :

- *Panneaux isolés au polyuréthane
- *Acier calibre 26, fini stucco embossé
- *Cadrage d'appui de 1" épais en aluminium extrudé, fini du moulin, pour porter la charge de la porte et de la ferronnerie
- *Poignées intérieure et extérieure
- *Cadre d'aluminium pour les panneaux
- *Joints d'étanchéité sur le cadre d'appui
- *Joint à double lames sur le panneau
- *Système de rail double en acier galvanisé
- *Guides inférieurs et butoirs

Options avec supplément :

- Cadre arrière
- Fenêtre : vitre claire thermo 12"x24"x 1/8"
- Plaque de base faite de tôle larmée d'aluminium 1/6" x 24" haut. x un côté

Notes :

- 1) Quand le panneau de porte a une largeur supérieure à 7'6" ou plus, il sera fabriqué en 2 (ou 3) parties qui seront assemblées par l'installateur localement
- 2) Si la porte est CONGÉLATEUR, elle sera installée sur le côté ambiant (4°C et plus / 38°F et plus) à l'extérieur de la chambre congélateur
- 3) Le câble chauffant, quand applicable, requiert 115V / 15A

Légende

OW = LARGEUR D'OUVERTURE
 OH = HAUTEUR D'OUVERTURE
 CW = DÉGAGEMENT LARGEUR
 CH = DÉGAGEMENT HAUTEUR
 CT = DÉGAGEMENT DU SOMMET
 PW = LARGEUR DU PANNEAU
 PH = HAUTEUR DU PANNEAU
 PT = ÉPAISSEUR DU PANNEAU

DIMENSIONS	QTÉ	OUVERTURE LIBRE		DÉGAGEMENT REQUIS			PANNEAU DE LA PORTE		
		LARGEUR (OW)	HAUTEUR (OH)	LARGEUR (CW)	HAUTEUR (CH)	SOMMET(CT)	LARGEUR(PW)	HAUTEUR (PH)	ÉPAISSEUR (PT)
	X	XX"	XX"	XX"	XX"	15"	XX"	XX"	X"

GLACE-GUARD
Portes Frigorifiques

THERMOSTOP INC.

3775, boulevard Losch, Longueuil (Québec), Canada J3Y 5T7,
Tel.: (450) 678-8666, Fax: (450) 678-7765, www.thermostop.com

Distributeur: XXXXXX

Date: XX/XX/XXXX

Client: XXXXXXX

Révision:

Dessiné par: X.X.
Vérfié par: L.H.
Page: 1/2

Note :
*Dessins pas à l'échelle.

Approuvé pour la fabrication par:

Date: