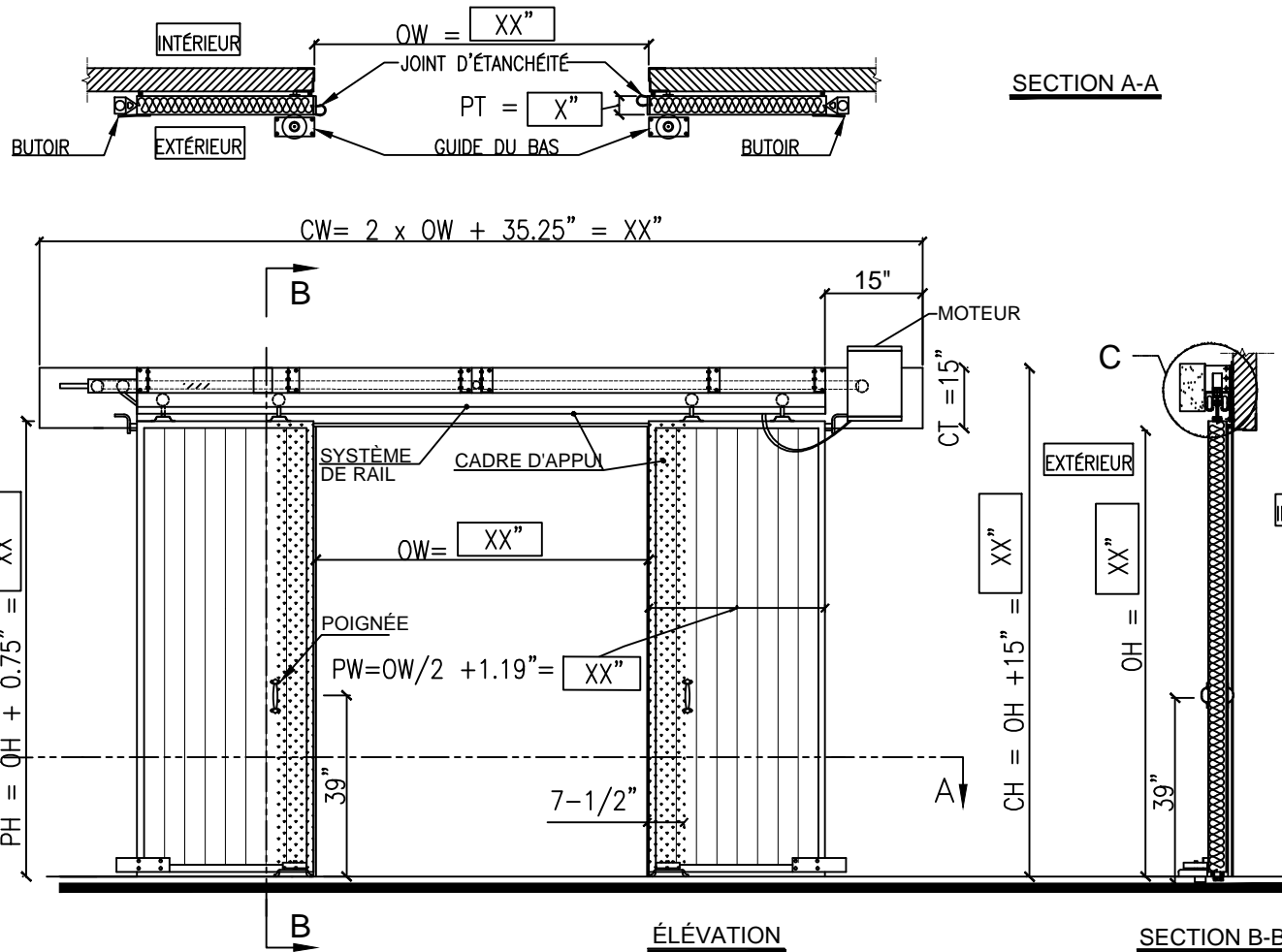


# DESSIN D'ATELIER - GLACE-GUARD PORTE COULISSANTE - DOUBLE - MOTORISÉE AVEC MOTEUR AC



## Spécifications :

- Slider III : 3"(R-24)     Slider IV : 4"(R-32)
- Réfrigérateur (4°C et plus / 38°F et plus)
- Congélateur (-30°C à 2°C / -22°F à 36°F)
- Câble chauffant sur cadre et panneau de porte

### Caractéristiques standard :

- \*Panneaux isolés au polyuréthane
- \*Acier calibre 26, fini stucco embossé
- \*Cadrage d'appui de 1" épais en aluminium extrudé, fini du moulin, pour porter la charge de la porte et de la ferronnerie
- \*Poignées intérieure et extérieure
- \*Cadre d'aluminium pour les panneaux
- \*Joints d'étanchéité sur le cadre d'appui
- \*Joint à double lames sur le panneau
- \*Système de rail double en acier galvanisé
- \*Guides inférieurs et butoirs
- \*Moteur AC mono vitesse jusqu'à 12" par seconde en ouverture, à installer du côté ambiant, à l'extérieur de la chambre congélateur (si applicable)
- Calibrage manuel des interrupteurs de fin de course (Moteur non présenté sur la brochure)
- Inclut le mécanisme d'entraînement des panneaux et le système de déclenchement de l'opération manuelle. Bordure pneumatique de sécurité, délai de 1.5 seconde
- Dimensions: 10"L x 13"H x 11" Profondeur
- Maximum de 15 cycles par heure

### Accessoires Moteur :

- Cordons à tirette (1 congélateur + 1 standard)
- Cordons à tirette (2 standard)

### Notes :

- 1) Quand le panneau de porte a une largeur supérieure à 7'6" ou plus, il sera fabriquée en 2 (ou 3) parties qui seront assemblées par l'installateur, localement
- 2) Si la porte est CONGÉLATEUR, elle sera installée sur le côté ambiant (4°C et plus / 38°F et plus) à l'extérieur de la chambre congélateur
- 3) Le câble chauffant, quand applicable, requiert 115V / 15A

DIMENSIONS	QTÉ	OUVERTURE LIBRE		DÉGAGEMENT REQUIS			PANNEAU DE LA PORTE		
		LARGEUR (OW)	HAUTEUR (OH)	LARGEUR (CW)	HAUTEUR (CH)	SOMMET (CT)	LARGEUR (PW)	HAUTEUR (PH)	ÉPAISSEUR (PT)
	X	XX"	XX"	XX"	XX"	15"	XX"	XX"	X"

**GLACE-GUARD**  
Portes Frigorifiques

**THERMOSTOP INC.**

3775, boulevard Losch, Longueuil (Québec), Canada J3Y 5T7,  
Tel.: (450) 678-8666, Fax: (450) 678-7765, www.thermostop.com

Distributeur: XXXXX

Date: XX/XX/XXXX

Dessiné par: X.X.

Vérifié par: L.H.

Page: 1/2

**Note :**

\*Dessins pas à l'échelle.

Client: XXXXXX

Révision:

Approuvé pour la fabrication par:

Date:

Spécifications des moteurs: \_\_\_\_\_ V \_\_\_\_\_ HZ

## Légende

OW = LARGEUR D'OUVERTURE  
OH = HAUTEUR D'OUVERTURE  
CW = DÉGAGEMENT LARGEUR  
CH = DÉGAGEMENT HAUTEUR  
CT = DÉGAGEMENT DU SOMMET  
PW = LARGEUR DU PANNEAU  
PH = HAUTEUR DU PANNEAU  
PT = ÉPAISSEUR DU PANNEAU