

THERMOSTOP MODÈLE PORTE HANGAR
ÉPAISSEUR DE PORTE = 50mm (2")

MODÈLE	QTE.	PORTE		Nb. de PANNEAU	Nb. de SECTION	OPÉRATION
		LARGEUR	HAUTEUR			
Tradition	X	XX'XXX"	XX'X"	X	XX	OPÉRATEUR ÉLECTRIQUE PAR THERMOSTOP
Mark						
II-266						
POUR UNE OUVERTURE : XX'X" x XX'X"						
NOTE: AUCUNE ÉCHELLE						

APPROUVÉ POUR LA FABRICATION PAR:

Nom:.....

Signature:.....

Date:.....

THERMOSTOP INC.
3775 BOULEVARD LOSCH, ST-HUBERT, QUÉBEC J3Y 5T7

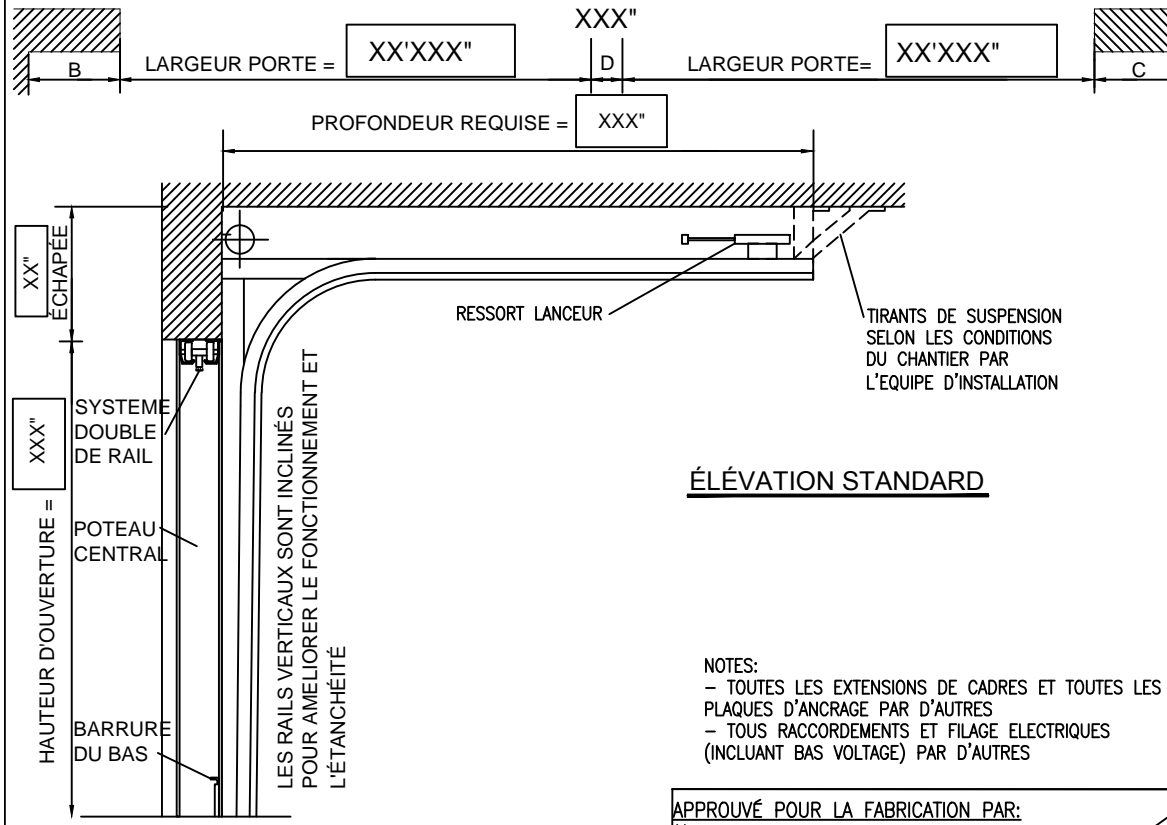
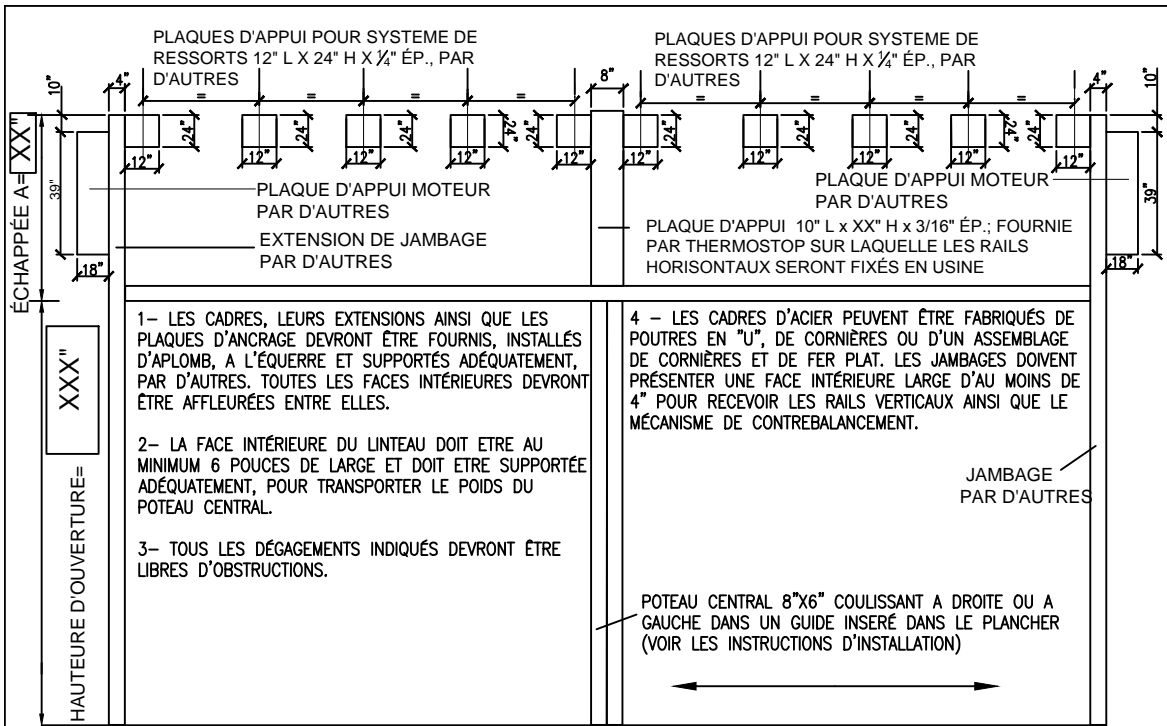
NOM DU PROJET: XXXXXXXXXX

DISTRIBUTEUR : XXXXXXXX

ENTREPRENEUR : XXXXXXXX

ARCHITECTE : XXXXXXXX

DATE	DESSINÉ PAR	VÉRIFIÉ PAR	N° SOUMISSION	N° DESSIN	RÉVISION
XX/XX/XXXX	X.X.	L.H.	XXXXXX	XX/XX	XX



APPROUVÉ POUR LA FABRICATION PAR:
 Nom:.....
 Signature:.....
 Date:.....

MODELE	QTE.	Nb. DE PORTE	ESPACE LIBRE				PROFON-DEUR
			A	B	C	D	
Tradition	X		XX"	22"	22"	8"	XXX"
Mark							
II-266							

THERMOSTOP INC.
 3775 BOULEVARD LOSCH, ST-HUBERT, QUÉBEC J3Y 5T7

NOM DU PROJET: XXXXXXXXX
 DISTRIBUTEUR : XXXXXXXXX
 ENTREPRENEUR : XXXXXXXXX
 ARCHITECTE : XXXXXXXXX

DATE	DESSINE PAR	VERIFIÉ PAR	N° SOUMISSION	N° DESSIN	RÉVISION
XX/XX/XXXX	X.X.	L.H.	XXXXXXXX	X/X	XX